

КТП и ВЫСОКОВОЛЬТНЫЕ УСТРОЙСТВА для нужд нефтегазового комплекса

КТПНД мощностью 40 - 160 кВ·А

ТУ РБ 100211261.024-2003

Комплектные трансформаторные подстанции для нефтедобычи (наружной установки) служат для приёма энергии промышленной частоты напряжением 6 (10) кВ, преобразования её в электроэнергию напряжением 0,4 кВ и снабжения ею промысловых скважин добычи нефти (и других промышленных объектов) в районах с умеренным климатом (от минус 45° С до плюс 40° С).

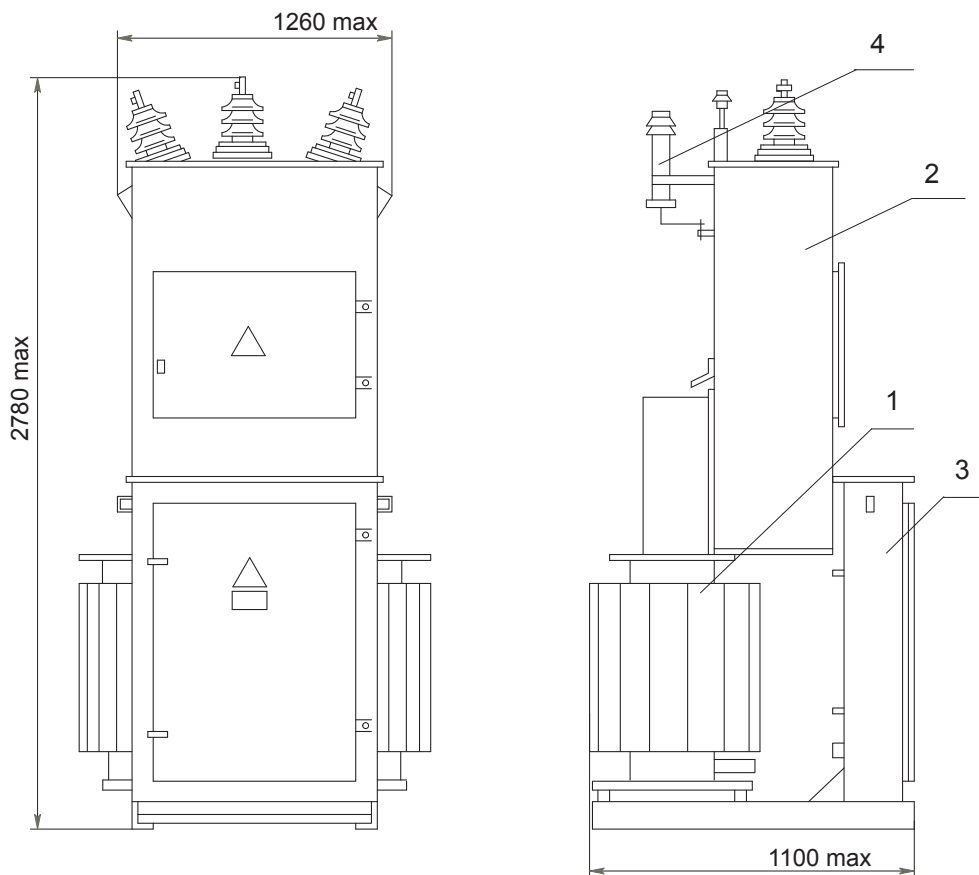
Комплектно с КТПНД поставляется высоковольтный разъединитель, который устанавливается на ближайшей опоре ЛЭП.

Ввод ВН - воздушный.

Вывод НН - кабельный.

В КТПНД имеются блокировки, обеспечивающие безопасную работу обслуживающего персонала.

Габаритные размеры и масса КТПНД мощностью 40 - 160 кВ·А



1. Трансформатор.

2. Устройство ВН.

3. Распредустройство НН.

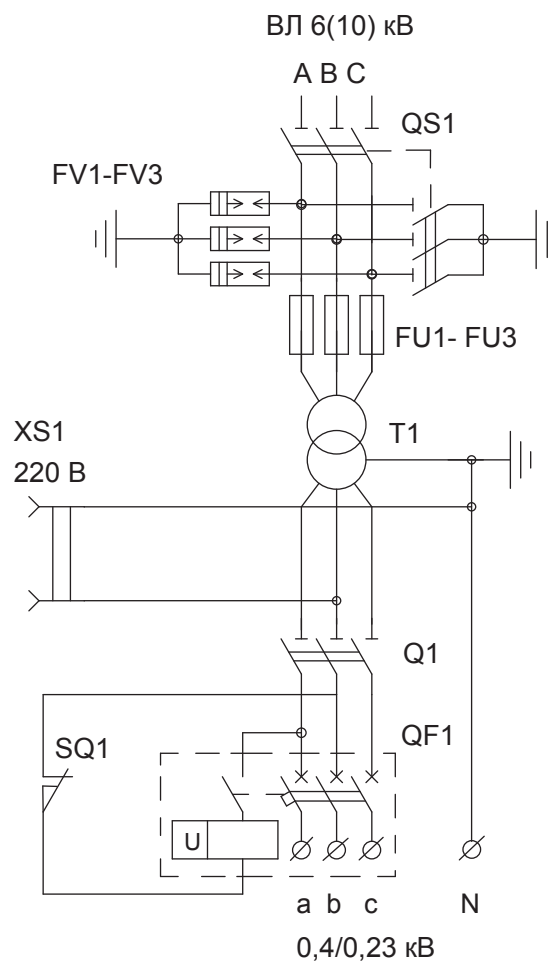
4. Вентильный разрядник (ограничитель перенапряжений)

Масса (без трансформатора) 315 кг

Основные технические параметры

Наименование параметра	Значение параметра							
Номинальная мощность трансформатора, кВ·А	40		63		100		160	
Номинальное напряжение на стороне ВН, кВ	6	10	6	10	6	10	6	10
Номинальный ток плавкой вставки предохранителя, А	10	8	16	10	20	16	31,5	20
Номинальный ток отходящих линий, А	63		100		160		250	

Схема электрическая принципиальная КТПНД мощностью 40-160 кВ·А



Примечание:

Положение контактов SQ1 показано при открытой верхней панели защиты.